

# 大型寸胴鍋専用バーナー

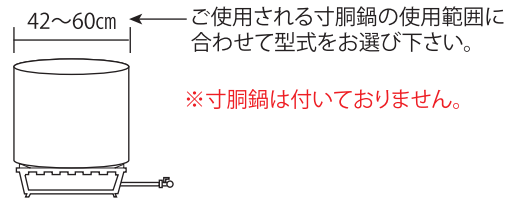


写真はMD-R15J 60です。



## 特徴

- 42cm～60cmの寸胴鍋が使用可能です。
- つくしバーナー使用で真上に高火力の火が出ます。
- 故障の際はつくしバーナー 1本毎の交換が可能で経済的です。



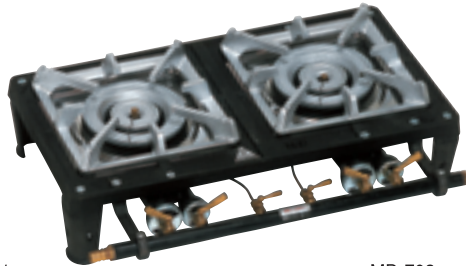
型 式	寸胴鍋使用範囲	外形寸法 (mm)			ガス消費量		価 格
		全長	幅	高さ	LPG	13A	
MD-R12J 42-48	42cm～48cm	570	410	190	27.90kw/h	32.09kw/h	138,000
MD-R15J 51-60	51cm～60cm	720	510	190	34.88kw/h	40.11kw/h	174,000

● 運賃別途になります。 ※ホースエンド/LPGが9.5mm、都市ガス(13A)は13mm

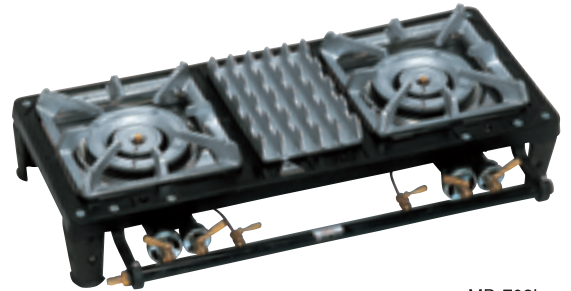
# ハイカロリー テーブルコンロ



MD-701



MD-702



MD-702L

(単位: mm)

型 式		外形寸法 (mm)			ガス消費量		価 格
		全長	幅	高さ	LPG	13A	
MD-701	1連	280	300	150	6.72kw/h	7.97kw/h	38,000
MD-702	2連	560	300	150	13.40kw/h	15.94kw/h	68,000
MD-702L	2連(大)	700	300	150	13.40kw/h	15.94kw/h	78,000
MD-703	3連	850	300	150	20.16kw/h	23.91kw/h	106,000

※ホースエンド/LPGが9.5mm、都市ガス(13A)は13mm、MD-701のみLPG,13Aとも9.5mm。

# バーナー用オプション品



一重用五徳



二重用立五徳



三重用立五徳



平五徳



二重用中華ワッパ



三重用中華ワッパ

品名	直径(mm)	高さ(mm)	爪(本)
一重用五徳小	230	45	4
一重用五徳大	265	45	4
二重用立五徳	320	65	5
三重用立五徳	415	90	5
二重用平五徳	335	50	6
三重用平五徳	410	50	6
四重用平五徳	505	50	6

品名	上径(mm)	下径(mm)	高さ(mm)
二重用中華ワッパ	295	330	80
三重用中華ワッパ	365	480	80