

# テーブル用 ガス式ユニット

テーブルの開口だけで製作が簡単。開口寸法はお問い合わせ下さい。

## テーブル用 Pシリーズ プレス鉄板

圧電式自動点火・三段切り替え・立消え防止機能付

ショット仕上げ  
9mm厚



※写真はPMです。

★ 9mm厚のプレス鉄板は、関西のお好み焼きに大人気です。

品名	型式	鉄板寸法	消費量	SET価格	
ガス式 ユニット P	PA	2枚焼	390×360×9	3.27kw/h	¥110,000
	PS	4枚焼	660×360×9	5.81kw/h	¥136,000
	PM	4枚焼	740×360×9	6.84kw/h	¥144,000
	PL	6枚焼	990×360×9	8.01kw/h	¥186,000
	PO	6枚焼	1150×360×9	9.08kw/h	¥202,000

※ホースエンドは都市ガス、LPG共に9.5mmです。

## テーブル用 Gシリーズ 淵付き鉄板

圧電式自動点火・三段切り替え・立消え防止機能付

ヘアライン仕上げ  
12mm厚



※写真はGMです。

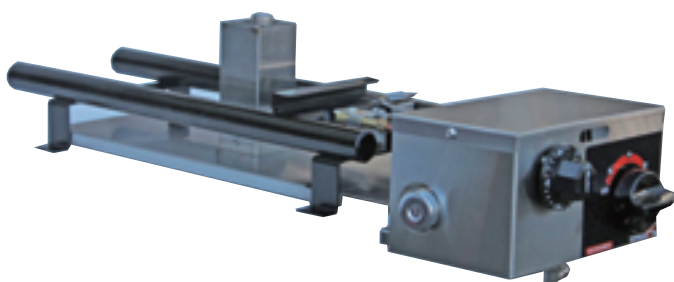
★ 12mm厚の淵付き鉄板は、保温性もよく鉄板焼等に適しています。

★ もんじゃ焼におススメの9mm厚の黒皮淵付き鉄板への変更も可能です。

品名	型式	鉄板寸法	消費量	SET価格	
ガス式 ユニット G	GA	2枚焼	390×360×12	3.27kw/h	¥130,000
	GS	4枚焼	660×360×12	5.81kw/h	¥156,000
	GM	4枚焼	740×360×12	6.84kw/h	¥164,000
	GL	6枚焼	990×360×12	8.01kw/h	¥212,000
	GO	6枚焼	1150×360×12	9.08kw/h	¥234,000

※ホースエンドは都市ガス、LPG共に9.5mmです。

## 温度調節付バーナー



連続スパーク式自動点火（単2乾電池使用）  
三段切り替え・立消え防止機能付

従来のバーナーと交換するだけでOK

型式	対応ユニット	消費量	バーナー価格
DE-A	PA・GA	3.27kw/h	¥78,000
DE-S	PS・GS	5.81kw/h	¥79,000
DE-M	PM・GM	6.84kw/h	¥81,000
DE-L	PL・GL	8.01kw/h	¥91,000
DE-O	PO・GO	9.08kw/h	¥96,000

※ホースエンドは都市ガス、LPG共に9.5mmです。受注後2～3週間頂きます。