



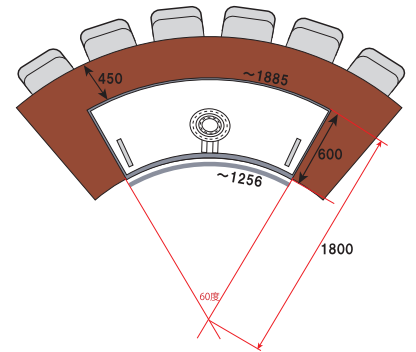
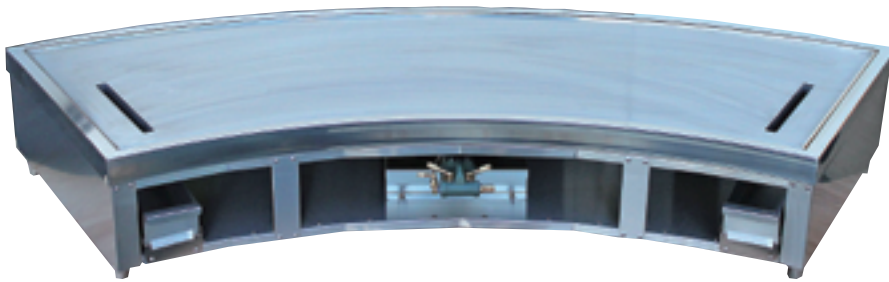
カウンターに**アール**を付ける事で、高級感が増します。

ピタット・ステーキ **アール型** (5~7人掛け)

鉄板 19mm厚
#300仕上げ

鋳物2重バーナー使用
パイロット付・6.92Kw/h

安心・安全・安価
断熱、排気の問題も
クリアしました。
規格品だから安い。
卓上タイプ
H275mm (アジャスト付)



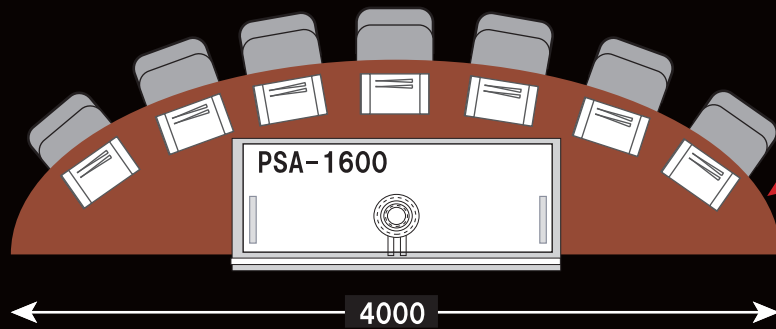
PSR 60°-1800 価格 ¥1,260,000

納期の確認をして下さい。

ピタットステーキ**PSA-1600**を使った施工例

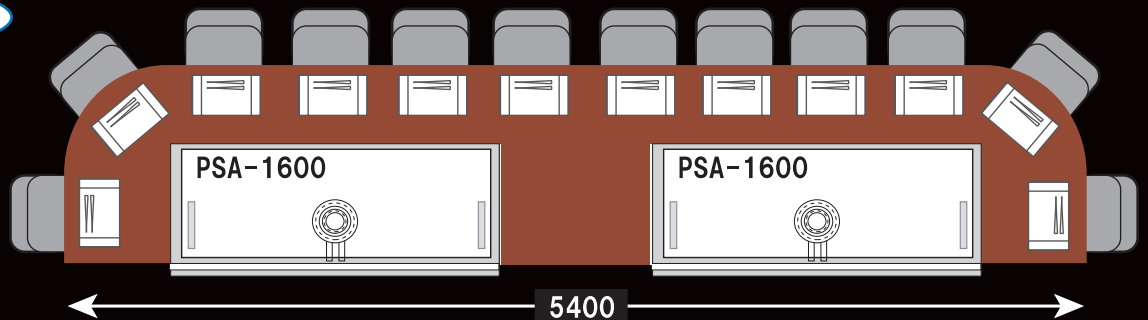
シェフ一人で賄えるのは、6~8人だと思います。だから**PSA-1600**はサイズのベターな規格品です。大工さんと御相談の上、グリドルと上手く組み合わせて下さい。

6~7人掛け



アールの加減は大工さんにおまかせで!!

10~12人掛け



作業台を置くことで、調理がスムーズに運びます。カウンターの長さは、お店の大きさに合わせてください。

鉄より硬いハガネ450を使用することで、焦げ付き等の掃除が楽になります。
PSA-1600H 1600×600×800 (45C19mm #300研磨仕上げ) ¥900,000