

かまめしコンロ



写真はKK-5Aです。
釜はオプション。

(単位：mm)

型 式	外形寸法	ガス消費量		価格(円)			
		間口	奥行		高さ	天然ガス(12A・13A)	プロパン
KK-3	3連	560	250	210	2700Kcal	0.25kg	88,000
KK-5	5連	940	250	210	4400Kcal	0.42kg	144,000
KK-5A	5連2列	590	440	210	4400Kcal	0.42kg	152,000
KK-10A	10連2列	1050	445	210	9500Kcal	0.84kg	314,000

鍋物コンロ



写真は5連1列タイプです。

(単位：mm)

型 式	外形寸法	ガス消費量		価格(円)			
		間口	奥行		高さ	天然ガス(12A・13A)	プロパン
NK-10A	10連2列	1250	440	210	9500Kcal	0.84kg	282,000

テーブルコンロ(自動点火)



写真はUSM-72です。

(単位：mm)

型 式	外形寸法	ガス消費量		価格(円)		
		間口	奥行		高さ	天然ガス(12A・13A)
USM-31	370	450	190	10500Kcal	0.80kg	94,000
				A-41バーナーφ155×1ヶ		
USM-72	745	450	190	19500Kcal	1.61kg	165,000
				A-41バーナーφ155×2ヶ		
USM-73	745	450	190	16800Kcal	1.39kg	165,000
				A-31バーナーφ85×2ヶ		
				A-41バーナーφ155×1ヶ		

超音波式米研機



特徴

- 洗い終わると、すぐに炊飯が出来ます。
- 洗う時間が従来品と比べて1/3です。
だから水道の水も1/3ですみます。
- 泡のクッション作用により割米はほとんど出来ません。

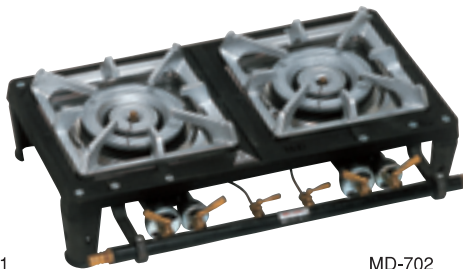
(単位：mm)

型 式	外形寸法	価格(円)		
		直径	高さ	
SM-70	5升用	360φ	630	100,000
SM-150	8升用	410φ	640	150,000

ハイカロリー テーブルコンロ



MD-701



MD-702



MD-702L

※ホースエンド/LPGが9.5mm、都市ガス(13A)は13mm、MD-701のみLPG,13Aとも9.5mm。

(単位：mm)

型 式	サイズ	ガス消費量	価 格	
MD-701	1連	280×300×150	5.72Kw/h	33,000
MD-702	2連	560×300×150	11.44Kw/h	58,000
MD-702L	2連(大)	700×300×150	11.44Kw/h	66,000
MD-703	3連	850×300×150	17.16Kw/h	88,000