

テーブル用 ガス式ユニット

テーブルの開口だけで製作が簡単。開口寸法はお問い合わせ下さい。

テーブル用 Pシリーズ 9mmプレス鉄板

圧電式自動点火・三段切り替え・立消え防止機能付

ショット仕上げ



※写真はPMです。

★ 9mmプレス鉄板は、関西のお好み焼きに大人気です。

品名	型式	鉄板寸法	消費量	SET価格	
ガス式 ユニット P	PA	2枚焼	390×360×9	3.27kw/h	¥76,000
	PS	4枚焼	660×360×9	5.81kw/h	¥88,000
	PM	4枚焼	740×360×9	6.84kw/h	¥96,000
	PL	6枚焼	990×360×9	8.01kw/h	¥124,000
	PO	6枚焼	1,150×360×9	9.08kw/h	¥144,000

※ホースエンドは都市ガス、LPG共に9.5mmです。

テーブル用 Gシリーズ 12mm淵付き鉄板

圧電式自動点火・三段切り替え・立消え防止機能付

ヘアライン仕上げ



※写真はGMです。

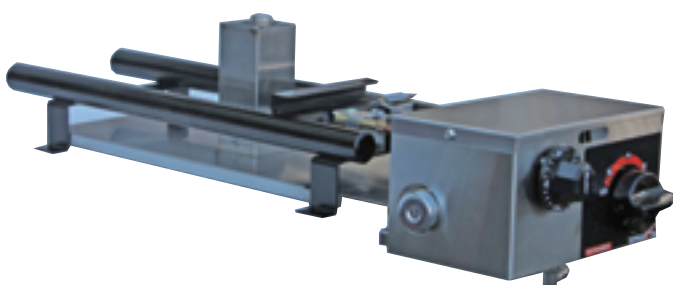
★ 12mm淵付き鉄板は、保温性もよく、鉄板焼等に適しています。

★ もんじゃ焼におすすめの9mm厚鉄板黒皮淵付き仕様への変更も可能です。

品名	型式	鉄板寸法	消費量	SET価格	
ガス式 ユニット G	GA	2枚焼	390×360×12	3.27kw/h	¥94,000
	GS	4枚焼	660×360×12	5.81kw/h	¥102,000
	GM	4枚焼	740×360×12	6.84kw/h	¥112,000
	GL	6枚焼	990×360×12	8.01kw/h	¥148,000
	GO	6枚焼	1150×360×12	9.08kw/h	¥168,000

※ホースエンドは都市ガス、LPG共に9.5mmです。

温度調節付バーナー



ガス接続口はLPG,13Aとも9mm径です。受注後2~3週間頂きます。

連続スパーク式自動点火（単2乾電池使用）
三段切り替え・立消え防止機能付

従来のバーナーと交換するだけでOK

型式	対応ユニット	消費量	バーナー価格
DE-A	PA・GA	3.27kw/h	¥63,000
DE-S	PS・GS	5.81kw/h	¥64,000
DE-M	PM・GM	6.84kw/h	¥66,000
DE-L	PL・GL	8.01kw/h	¥76,000

※PO/GOユニットは対応出来ません